

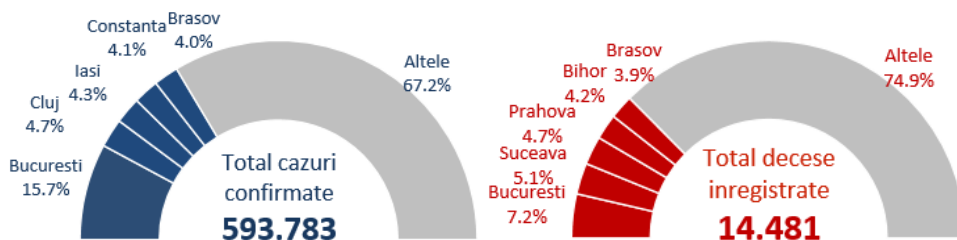
SUMAR

- In săptămâna 14 - 20 decembrie, 36.9% din totalul cazurilor s-au înregistrat in București, Ilfov, Iași, Timiș si Constanta.
- 32.1% din totalul deceselor au fost înregistrate in București, Timiș, Constanta, Bihor si Iași.

De la începutul pandemiei pana in prezent:

- 1 din 66 din totalul cazurilor a fost înregistrat la personal medical.
- 84.3% din totalul deceselor au fost la persoane peste 60 ani iar 59.5% din decese au fost la bărbați.
- 95.1% din persoanele decedate aveau cel puțin o comorbiditate asociata.

Numar total de cazuri si decese



95.1% din decese

aveau comorbidități asociate

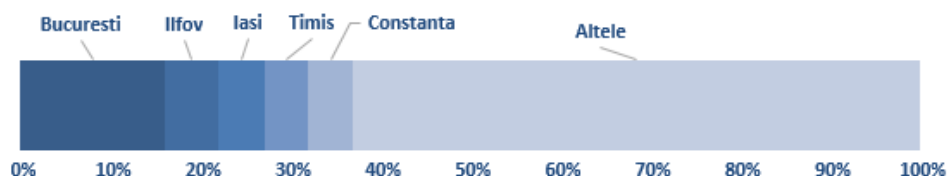
84.3% din decese

au fost la persoane peste 60 ani

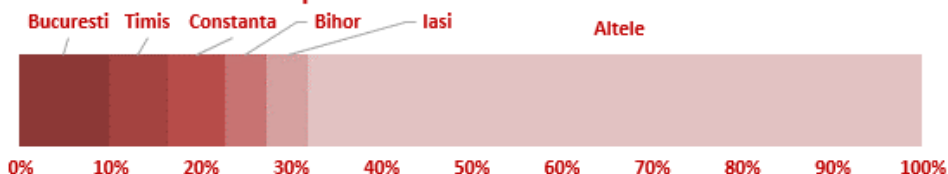
59.5% din decese

au fost la bărbați

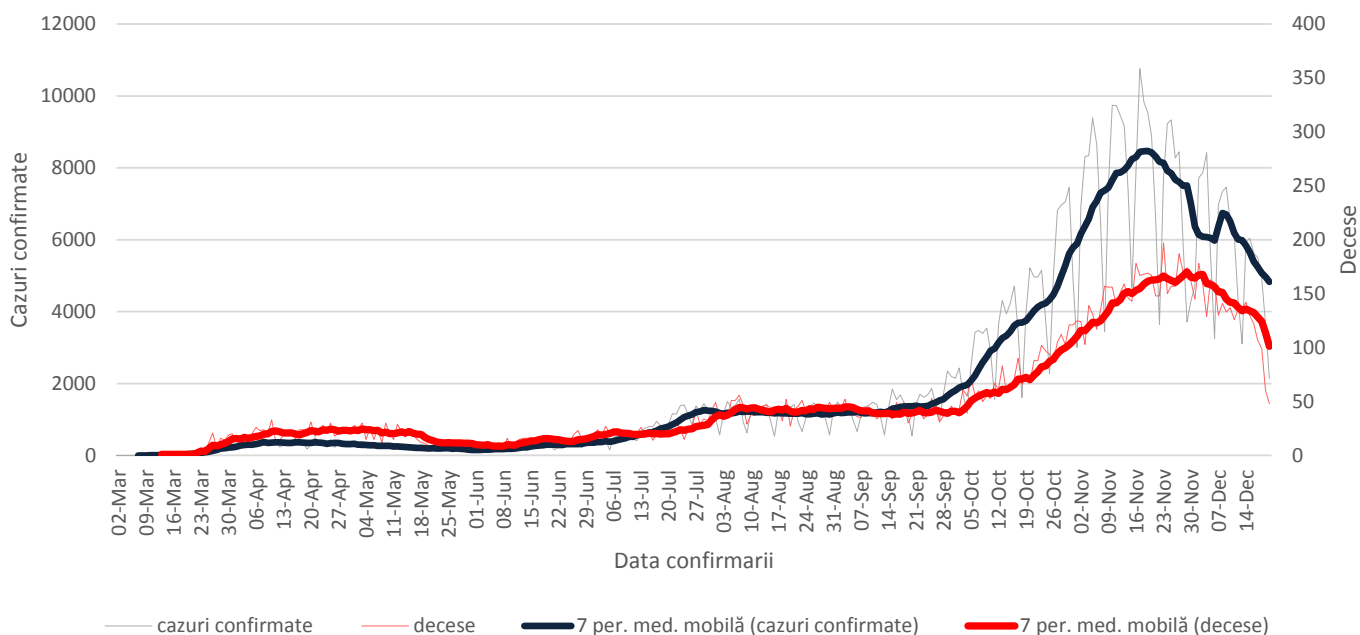
Cazuri saptamana 14 - 20 decembrie 2020



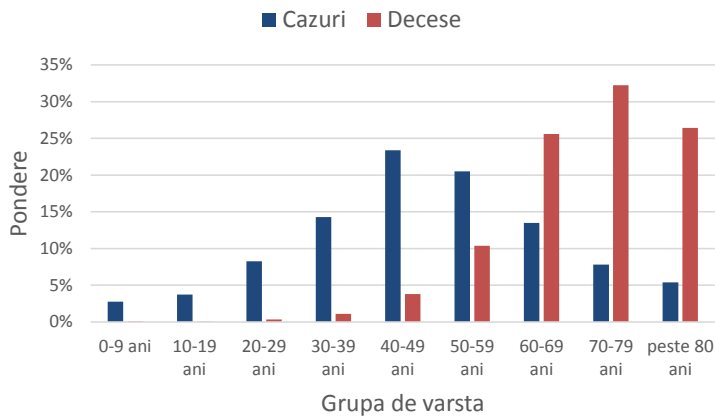
Decese saptamana 14 - 20 decembrie 2020



Evolutie numar cazuri confirmate si decese



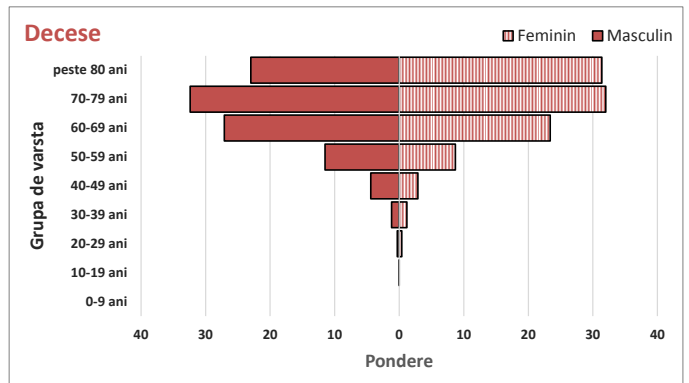
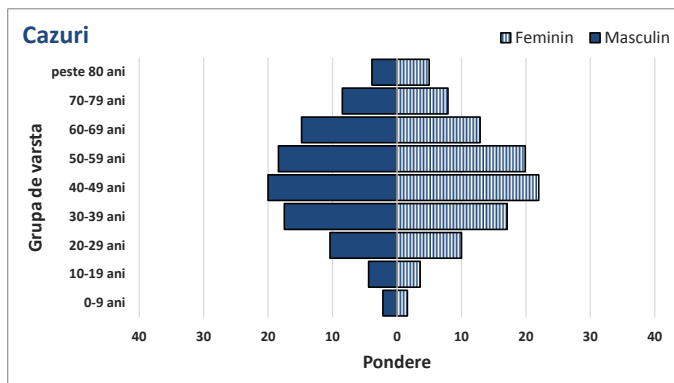
Ponderea cazurilor si deceselor pe grupe de vârstă



Caracteristicile cazurilor confirmate si a deceselor

Caracteristici	n	%
CAZURI		
Varsta, mediana (range)	47 (0-118)	
Sex, masculin	272373	45.9
Import	4302	0.7
Vindecati	501896	84.5
Personal sanitar	8951	1.5
DECESE		
Varsta, mediana (range)	71 (20-99)	
Sex, masculin	8623	59.5
Cel puțin o comorbiditate dintre:		
• afectiuni cardiovasculare	10195	70.4
• diabet	4784	33.0
• afectiuni neurologice	3198	22.1
• obezitate	2711	18.7
• afectiuni renale	2515	17.4
• afectiuni pulmonare	1769	12.2
• neoplasm	1578	10.9
• altele	2524	17.4

Ponderea cazurilor si deceselor pe grupe de vârstă si sex



Teste de diagnostic RT-PCR efectuate

