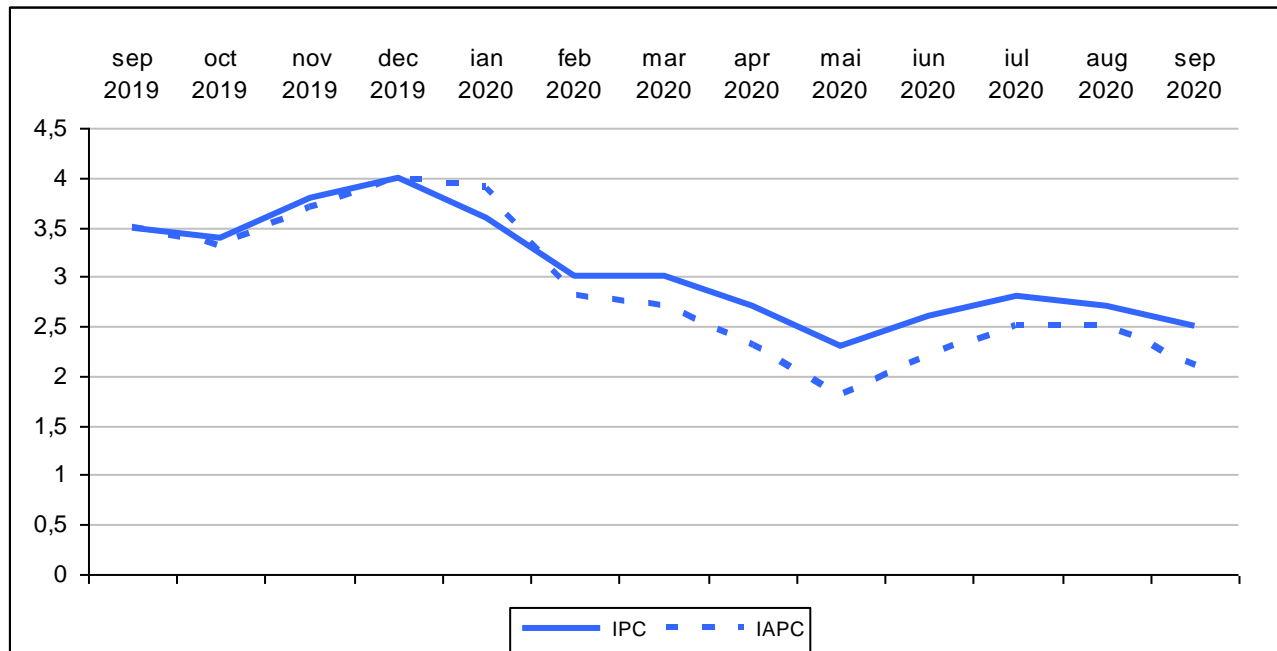


Domeniul: Prețuri de consum

EVOLUȚIA PREȚURILOR DE CONSUM ÎN LUNA SEPTEMBRIE 2020

- Prețurile de consum în luna septembrie 2020 comparativ cu luna septembrie 2019 au crescut cu 2,5%. Rata anuală calculată pe baza indicelui armonizat al prețurilor de consum (IAPC) este 2,1%.
- Rata medie a prețurilor de consum în ultimele 12 luni (octombrie 2019 – septembrie 2020) față de precedentele 12 luni (octombrie 2018 – septembrie 2019), calculată pe baza IPC, este 3,0%. Determinată pe baza IAPC, rata medie este 2,8%.

Grafic: Modificarea anuală a prețurilor de consum (%)



[Datele graficului \(xls\) vor putea fi accesate prin fișierul .rar atașat comunicatului pe homepage.](#)

Tabelul 1: Indicele prețurilor de consum și rata medie lunară a inflației

- procente -

	Septembrie 2020			Rata medie lunară a inflației,	
	față de:			în perioada 1 I – 30 IX	
	August 2020	Decembrie 2019	Septembrie 2019	2020	2019
Mărfuri alimentare	99,45	102,91	104,96	0,3	0,3
Mărfuri nealimentare	99,99	99,90	100,62	0,0	0,3
Servicii	100,20	102,35	102,89	0,3	0,4
TOTAL	99,86	101,36	102,45	0,1	0,3

[Datele tabelului \(xls\) vor putea fi accesate prin fișierul .rar atașat comunicatului pe homepage.](#)

Tabelul 2: Indicii parțiali calculați prin excluderea din IPC a anumitor componente

- luna anterioară = 100 -

	Septembrie 2020 %
Total IPC exclusiv băuturi alcoolice și tutun	99,85
Total IPC exclusiv combustibili	99,91
Total IPC exclusiv produsele ale căror prețuri sunt reglementate	99,83
Total IPC exclusiv legume, fructe**, ouă, combustibili și produsele ale căror prețuri sunt reglementate*	100,19
Total IPC exclusiv legume, fructe**, ouă, combustibili și produsele ale căror prețuri sunt reglementate*, băuturi și tutun	100,22
TOTAL	99,86

*) Produse ale căror prețuri sunt reglementate: medicamente, energie electrică, gaze naturale, energie termică, transport C.F.R., transport pe apă, poștă și curier, servicii de eliberare carte identitate, permis auto, pașaport, apă, canal, salubritate, transport urban în comun, chirii stabilite de administrația locală.

***) Pentru a răspunde cu o mai mare acuratețe nevoilor de analiză a inflației, începând cu luna septembrie 2014, grupa de fructe include pe lângă fructele proaspete și citricele și alte fructe meridionale.

[Datele tabelului \(xls\) vor putea fi accesate prin fișierul .rar atașat comunicatului pe homepage.](#)

Informații suplimentare:

Pentru interpretarea corectă a indicatorilor, vă rugăm să consultați [Precizările Metodologice](#) atașate comunicatului pe homepage.

Coeficienții de ponderare și indicii prețurilor de consum în luna septembrie la principalele mărfuri alimentare, nealimentare și servicii sunt prezentați în anexă. [Datele prezentate în anexă \(xls\) vor putea fi accesate prin fișierul .rar atașat comunicatului pe homepage.](#)

Informații suplimentare se pot obține din publicația Buletin Statistic de Prețuri nr.09/2020

Următorul comunicat de presă referitor la prețurile de consum va apărea la data de 11 noiembrie 2020.

Arhiva comunicatelor de presă: <http://www.insse.ro/cms/ro/comunicate-de-presă-view>

Direcția de comunicare

e-mail: birou presa@insse.ro

Tel: +4021 3181868

**INDICELE PREȚURILOR DE CONSUM ÎN LUNA SEPTEMBRIE 2020
LA PRINCIPALELE MĂRFURI ȘI SERVICII**

Coeficient de ponderare	Denumirea mărfurilor/serviciilor	Septembrie 2020 față de:	
		August 2020 %	Decembrie 2019 %
10000	TOTAL	99,86	101,36
3132	TOTAL MĂRFURI ALIMENTARE	99,45	102,91
522	Produse de morărit și panificație	100,24	104,24
31	- Produse de morărit	100,27	106,03
17	- Făină	100,34	107,12
14	- Mălai	100,18	104,59
414	- Pâine, produse de franzelărie și specialități	100,28	104,14
342	- Pâine	100,28	104,34
13	- Produse de franzelărie	100,56	103,89
34	- Specialități de panificație	100,21	103,17
313	Legume și conserve de legume	95,28	94,24
21	- Fasole boabe și alte leguminoase	102,21	117,75
48	- Cartofi	72,46	67,43
179	- Alte legume și conserve de legume	101,42	98,51
213	Fructe și conserve din fructe	96,74	110,41
107	- Fructe proaspete	91,75	106,21
98	- Citrice și alte fructe meridionale	102,41	115,91
8	- Conserve din fructe	100,15	103,27
78	Ulei, slănină, grăsimi	100,02	103,68
66	- Ulei comestibil	100,04	104,07
11	- Margarină	99,96	103,27
762	Carne, preparate și conserve din carne	100,06	103,92
76	- Carne de bovine	100,08	103,53
218	- Carne de porcine	99,87	104,17
176	- Carne de pasăre	100,21	102,27
241	- Preparate din carne	100,13	104,58
15	- Conserve din carne	100,33	105,07
125	Pește și conserve din pește	100,38	103,57
92	- Pește proaspăt	100,45	103,58
14	- Conserve și alte produse din pește	100,26	103,42
496	Lapte și produse lactate	100,33	103,36
213	- Lapte – total	100,05	102,93
147	- Lapte de vacă	100,04	103,11
123	- Brânză – total	100,79	104,35
72	- Brânză de vacă (telemea)	100,89	104,49
51	- Brânză de oaie (telemea)	100,64	104,16
31	- Unt	99,96	102,64
60	Ouă	101,69	97,41
144	Zahăr, produse zaharoase și miere de albine	100,08	102,71
30	- Zahăr	99,95	102,42
25	- Miere de albine	100,06	101,57
88	Cacao și cafea	100,16	101,75
52	- Cafea	100,20	101,85
125	Băuturi alcoolice	99,99	102,42
33	- Vin	99,96	102,14
21	- Țuică, rachiuri și alte băuturi	100,27	102,20
69	- Bere	99,92	102,61
206	Alte produse alimentare	100,27	103,27

Coeficient de ponderare	Denumirea mărfurilor/serviciilor	Septembrie 2020 față de:	
		August 2020 %	Decembrie 2019 %
4837	TOTAL MĂRFURI NEALIMENTARE	99,99	99,90
503	Îmbrăcăminte, articole de galanterie, pasmanterie și mercurie	100,29	101,30
8	- Țesături	100,29	101,33
353	- Confecții	100,27	101,31
103	- Tricotaje	100,37	101,32
19	- Articole de galanterie, pasmanterie și mercurie	100,19	100,91
344	Încălțăminte	100,30	101,28
225	- Încălțăminte din piele	100,31	100,93
317	Produse de uz casnic, mobilă	100,15	101,44
71	- Mobilă	100,10	101,59
28	- Frigidere și congelatoare	100,19	101,65
24	- Mașini de spălat	100,20	101,63
6	- Mașini de aragaz, butelii	100,13	101,05
49	- Articole de menaj	100,16	101,43
247	Articole chimice	100,17	102,09
9	- Lacuri și vopsele	100,17	101,22
155	- Detergenți	100,16	101,32
2	- Săpun de rufe	100,23	101,88
302	Produse cultural-sportive	100,26	102,15
76	- Cărți, ziare, reviste	100,55	103,17
128	- Ceasuri, aparate audio-video, articole sportive	100,23	101,73
98	- Autoturisme și piese de schimb	100,08	101,89
663	Articole de igienă, cosmetice și medicale	100,15	101,81
251	- Articole de igienă, cosmetice	100,20	102,47
412	- Articole medicale	100,12	101,40
326	- Medicamente	100,11	101,25
885	Combustibili	99,31	90,98
659	Tutun, țigări	100,00	106,81
847	Energie electrică, gaze și încălzire centrală	100,00	98,56
479	- Energie electrică	100,00	98,46
304	- Gaze	100,00	97,77
64	- Energie termică	100,00	102,96
70	Alte mărfuri nealimentare	100,16	101,85
2031	TOTAL SERVICII	100,20	102,35
24	Confecționat și reparat îmbrăcăminte și încălțăminte	100,12	101,67
94	Chirie	100,18	101,82
243	Apă, canal, salubritate	100,02	104,16
178	Cinematografe, teatre, muzee, cheltuieli cu învățământul și turismul	100,38	101,31
22	Reparații auto, electronice și lucrări foto	100,03	102,26
164	Îngrijire medicală	100,16	103,88
109	Igienă și cosmetică	100,32	105,20
84	Transport urban	100,00	100,50
80	Transport interurban (alte feluri de transport)	99,53	100,80
6	- C.F.R.	100,00	100,00
10	- Rutier	100,06	101,30
48	- Auto – abonamente	100,00	100,47
2	- Aerian	85,23	109,64
541	Poștă și telecomunicații	100,36	101,00
3	- Servicii poștale	100,00	112,41
338	- Telefon	100,44	101,03
200	- Abonament televiziune	100,22	100,71
175	Restaurante, cafenele, cantine	100,25	101,86
66	Alte servicii cu caracter industrial	100,35	102,78
251	Alte servicii	100,08	103,58
112	- Plata cazării în unități hoteliere	99,73	101,84